

Администрация Пермского муниципального округа Пермского края
Комитет имущественных отношений

РАСПОРЯЖЕНИЕ

04.07.2024

№ 2019

Об установлении публичного сервитута на часть земельных участков

В соответствии со ст. 23, гл. V.7 Земельного кодекса Российской Федерации, Федеральным законом от 25.10.2001 № 137-ФЗ «О введении в действие Земельного кодекса Российской Федерации», пп. 3.2.5 п. 3.2 разд. 3 Положения о комитете имущественных отношений администрации Пермского муниципального округа, утвержденного решением Думы Пермского муниципального округа Пермского края от 29.11.2022 № 48, на основании ходатайства публичного акционерного общества «Россети Урал» (ИНН 6671163413, ОГРН 1056604000970) (далее - ПАО «Россети Урал») от 19.06.2024 № 8143:

1. Установить в интересах ПАО «Россети Урал» публичный сервитут общей площадью 302554 кв.м на часть следующих земельных участков, согласно приложению № 1 к настоящему распоряжению.

Цель: Эксплуатации объектов электросетевого хозяйства ТП-66336, ТП-66337, ВЛ-10КВ ф. Мостовская от ПС Кояново (диспетчерское наименование ВЛ-10 Дуброво ПС Дачная), КЛ-0,4 КВ от ТП-6337.

Срок: 49 лет.

2. Утвердить границы публичного сервитута земельного участка, указанного в п. 1 настоящего распоряжения, согласно прилагаемой схеме расположения границ публичного сервитута.

3. Срок, в течение которого использование указанного в п. 1 настоящего распоряжения земельного участка в соответствии с их разрешенным использованием будет невозможно или существенно затруднено в связи с осуществлением сервитута – продолжительность не превышает три месяца для земельных участков, предназначенных для жилищного строительства (в том числе индивидуального жилищного строительства), ведения личного подсобного хозяйства, садоводства, огородничества; не превышает один год - в отношении иных земельных участков.

4. Порядок установления зон с особыми условиями использования территорий и содержание ограничений прав на земельные участки в границах таких зон установлен Постановлением Правительства РФ от 24.02.2009 № 160 «О порядке установления охранных зон объектов электросетевого хозяйства и особых условий использования земельных участков, расположенных в границах таких зон».

5. Плата за публичный сервитут не устанавливается в соответствии с ч. 4 ст. 3.6 Федерального закона от 25.10.2001 года № 137-ФЗ «О введении в действие Земельного кодекса Российской Федерации».

6. Комитету имущественных отношений администрации Пермского муниципального округа в течение 5 рабочих дней со дня подписания настоящего распоряжения:

6.1. направить настоящее распоряжение в Управление Федеральной службы государственной регистрации, кадастра и картографии по Пермскому краю;

6.2. направить настоящее распоряжение в ПАО «Россети Урал»;

6.3. разместить настоящее распоряжение на официальном сайте Пермского муниципального округа в информационно-телекоммуникационной сети «Интернет» (www.permokrug.ru).

7. ПАО «Россети Урал» привести земельные участки в состояние пригодное для использования в соответствии с разрешенным использованием в срок не позднее 3 (трех) месяцев после завершения строительства или эксплуатации инженерного сооружения, для размещения которого был установлен публичный сервитут.

8. Настоящее распоряжение вступает в силу со дня его подписания.

9. Контроль исполнения распоряжения возложить на заместителя председателя комитета М.В. Королеву.

Председатель комитета



Е.А. Демидова

Приложение № 1
к распоряжению
комитета имущественных
отношений администрации
Пермского муниципального округа
от 04.07.2024 № 2019

**Список земельных участков,
на которые устанавливается публичный сервитут**

№ п/п	Кадастровый номер земельного участка	Адрес земельного участка
1	59:32:5280001:14	Пермский край, р-н Пермский, с.п. Двуреченское, в 1,300 км, по направлению на северо-восток от д. Рассольная
2	59:32:5280001:13	край Пермский, р-н Пермский, с/п Двуреченское, д. Рассольная
3	59:32:5280001:127	Пермский край., Пермский р-н.
4	59:32:0000000:337	Пермский край, Пермский муниципальный район, Пермское лесничество, Култаевское участковое лесничество, кварталы №№ 2-8, 10-16, 18-23, 25-34, 36, 37, 40-42, 46-48, 58, 59, 61, 65, 68, 69, 70-71, 74, 76, 77, 80, 86, 90, 91, 92, 93-96, 97, 99, 101-114, 116, 118-126, 133, 137-144, 147-155, 157-165, 176-186, 191-195, 213-215, 217-224, 232-237, 240-242, 245-248, Лобановское участковое лесничество, кварталы №№ 1-8, 10, 14-18, 20-25, 32-39, 44-51, 60-68, 70-76, 78-80, 86-88, 90-92, 93-96, 97-102, 110, 112, 114, 116-119, 121, 122, 124, 125, 127-134, 141-148, 152, 154, 156, 160-162, 176, 177, 186-195, 197, 199-206, 219-228, 243, 245-251, 268-271, 273, 275, 286-289, 283-285, 292-300, 170, 213-218, 230-234, 254-263, 277-280, 236-242
5	59:32:3900501:386	Пермский край, Пермский район, д. Чащевка
6	59:32:3900501:337	Пермский край, Пермский район, д. Чащевка
7	59:32:3780001:51	Пермский край, Пермский район, Лобановское с/п, в 0.1 км на юго-восток от д. Кольцово
8	59:32:3780001:50	Пермский край, Пермский район, Лобановское с/п, в 0.28 км на восток от д. Кольцово
9	59:32:3780001:49	Пермский край, Пермский район, Лобановское с/п, в 0.15 км на восток от с. Кольцово
10	59:32:3780001:48	Пермский край, Пермский район, Лобановское с/п, в 0,88 км на северо-восток от с. Кольцово
11	59:32:0000000:73	Пермский край, Пермский район, а\д "Лобаново-Насадка"
12	59:32:3780001:224	Пермский край, Пермский р-н, Лобановское с/п, в 2.57 км восточнее с. Кольцово
13	59:32:3780001:108	Пермский край, Пермский район, Лобановское сельское поселение, в 0,28 км на восток от с. Кольцово
14	59:32:0000000:50	Пермский край, Пермский р-н, Лобановское с/п, в 3,5 км на восток от с Кольцово
15	59:32:3770001:112	Пермский край, Пермский район, Лобановское с/п, д. Чащевка
16	59:32:0830001:25	Российская Федерация, Пермский край, м.р-н Пермский, с.п. Лобановское, тер. Чащевка, ул. Грибная, з/у 20
17	59:32:0830001:1	Пермский край, Пермский р-н, Лобановское с/п, д. Чащевка
18	59:32:3770001:34	Пермский край, р-н Пермский, с.п. Двуреченское, в 0,15 км, по направлению на юго-запад от д. Чебаки

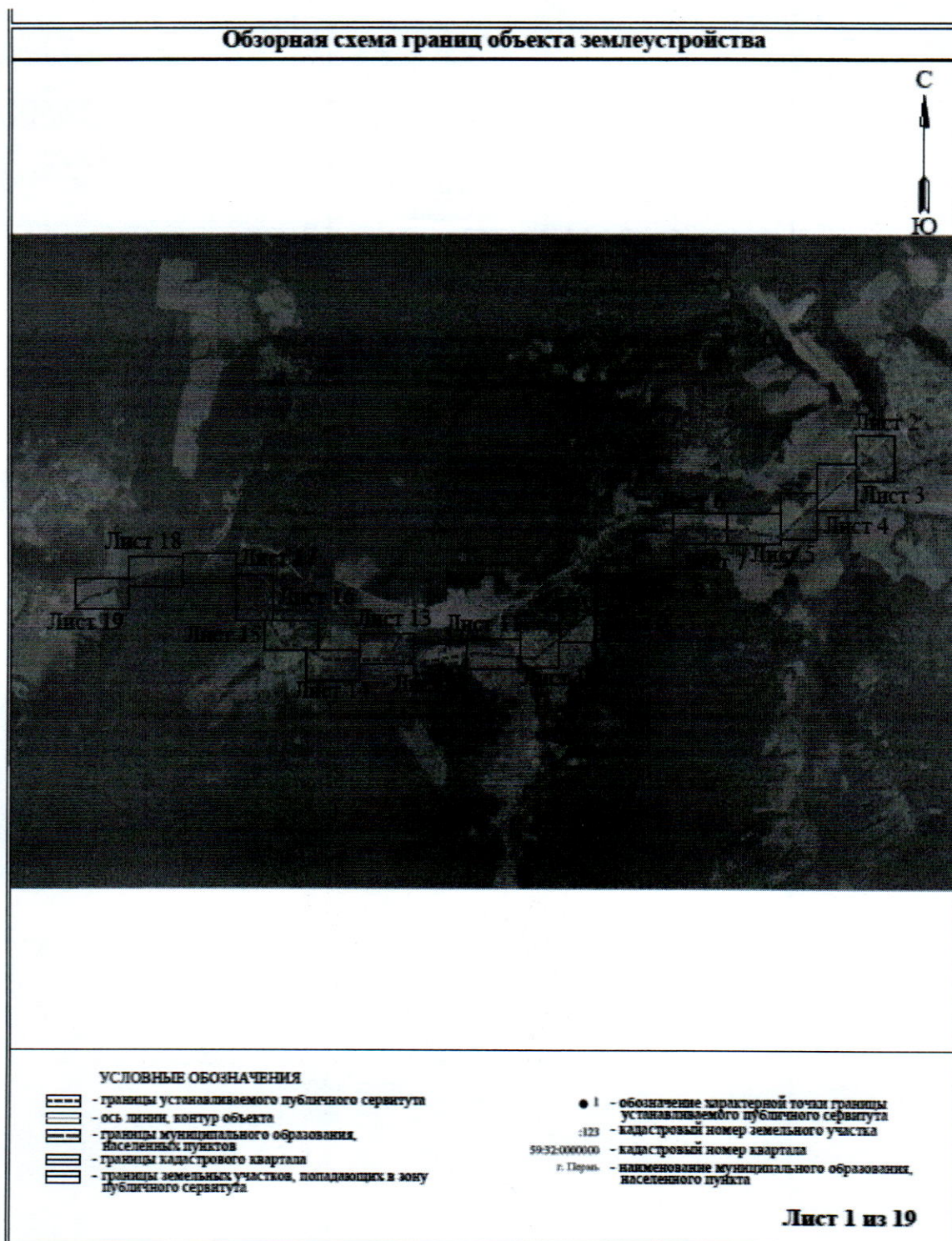
19	59:32:3770001:224	Пермский край, Пермский район, Лобановское с/п
20	59:32:3770001:223	Пермский край, Пермский район, Двуреченское с/п
21	59:32:3770001:20	Пермский край, р-н Пермский, с.п. Двуреченское, в 1,320 км, по направлению на юго-восток от д. Чебаки
22	59:32:3770001:16	Пермский край, Пермский р-н, Лобановское с/п, в 3,84 км на восток от с. Кольцово
23	59:32:3770001:13	Пермский край, Пермский р-н, Лобановское с/п, в 3,85 км на восток от с. Кольцово
24	59:32:3770001:105	Пермский край, Пермский р-н, Лобановское с/п, в 4.06 км восточнее с. Кольцово
25	59:32:3710001:98	край Пермский, р-н Пермский, с/п Двуреченское, п. Горный
26	59:32:3710001:94	край Пермский, р-н Пермский, с/п Двуреченское, п. Горный
27	59:32:3710001:63	Пермский край, р-н Пермский, с.п. Двуреченский, в 1,150 км, по направлению на северо-восток от д. Дуброво
28	59:32:3710001:59	Пермский край, Пермский р-н, с/п Двуреченское, д. Дуброво, ул. Центральная, дом 2
29	59:32:3710001:46	край Пермский, р-н Пермский, с/п Двуреченское, д. Дуброво
30	59:32:0000000:83	край Пермский, р-н Пермский, с/п Двуреченское, а\д "Мостовая-Гари"
31	59:32:3710001:278	Российская Федерация, Пермский край, м.р-н Пермский, с.п. Двуреченское, в 0.810 км юго-западнее п. Горный
32	59:32:3710001:19	Пермский край, р-н Пермский, с/п Двуреченское, д. Дуброво, ул. Цветочная, 1
33	59:32:3710001:156	Пермский край, Пермский район, Двуреченское с/п, в 0,03 км северо-западнее д. Дуброво
34	59:32:3710001:155	Пермский край, Пермский район, Двуреченское с/п, в 0,02 км северо-западнее д. Дуброво
35	59:32:3710001:152	Пермский край, Пермский район, Двуреченское с/п, в 0,03 км северо-западнее д. Дуброво
36	59:32:3710001:151	Пермский край, Пермский район, Двуреченское с/п, в 1.30 км юго-западнее п. Горный
37	59:32:3710001:107	Пермский край, р-н Пермский, с.п. Двуреченское, в 0.880 км, по направлению на юг от п. Горный
38	59:32:3710001:101	Пермский край, р-н Пермский, с.п. Двуреченское, в 0,880 км, по направлению на юг от п. Горный
39	59:32:1100001:2686	Российская Федерация, Пермский край, р-н Пермский, д. Мостовая
40	59:32:1100001:2602	Пермский край, Пермский район, д. Мостовая
41	59:32:0000000:392	Пермский край, Пермский муниципальный район, Пермское лесничество, Лобановское участковое лесничество, кварталы №№ 69, 85, 109, 136-140, 149, 150, 165-169, 179, 180, 184, 185, 196, 209-212, 253, Кунгурское лесничество, Пермско-Сергинское участковое лесничество (СХПК "Энкрайс"), кварталы № 35, 36
42	59:32:0000000:13592	Пермский край, Пермский р-н
43	59:32:0000000:12944	Пермский край, Пермский район, Двуреченское с/п, в 0,92 км северо-восточнее д. Дуброво
44	59:32:1190001:8	Российская Федерация, Пермский край, м.р-н Пермский, с.п. Двуреченское, д. Рассольная, ул. Центральная, з/у 31
45	59:32:1190001:72	Пермский край, Пермский район, д. Рассольная
46	59:32:1190001:59	Пермский край, р-н Пермский, д. Рассольная
47	59:32:1190001:50	Российская Федерация, Пермский край, м.р-н Пермский, с.п.

		Двуреченское, д. Рассольная, ул. Заречная, з/у 11
48	59:32:1190001:355	Российская Федерация, Пермский край, м.о. Пермский, д. Рассольная
49	59:32:1190001:351	Пермский край, м.р-н Пермский, с.п. Двуреченское, д. Рассольная
50	59:32:1190001:328	Пермский край, Пермский р-н, Двуреченское с/п, д. Рассольная
51	59:32:1190001:21	Пермский край, Пермский р-н, Двуреченское с/п, д. Рассольная
52	59:32:1210001:38	Российская Федерация, Пермский край, муниципальный округ Пермский, деревня Чебаки, улица Дружная, земельный участок 28
53	59:32:1150001:97	Пермский край, Пермский район, Двуреченское с/п, д. Дуброво, ул. Цветочная, дом 6
54	59:32:3780001:96	Пермский край, Пермский р-н, Лобановское с/п, в 2.57 км восточнее с. Кольцово
55	59:32:1100001:2889	Российская Федерация, Пермский край, м.о. Пермский, д. Мостовая
56	59:32:1100001:2944	Российская Федерация, Пермский край, м.о. Пермский, д. Мостовая
57	59:32:1100001:2996	Российская Федерация, Пермский край, Пермский муниципальный округ, деревня Мостовая
58	59:32:5280001	Пермский край, Пермский муниципальный округ
59	59:32:3901501	Пермский край, Пермский муниципальный округ
60	59:32:3780001	Пермский край, Пермский муниципальный округ
61	59:32:3770001	Пермский край, Пермский муниципальный округ
62	59:32:3710001	Пермский край, Пермский муниципальный округ
63	59:32:1100001	Пермский край, Пермский муниципальный округ
64	59:32:3760001	Пермский край, Пермский муниципальный округ
65	59:32:1190001	Пермский край, Пермский муниципальный округ
66	59:32:1210001	Пермский край, Пермский муниципальный округ
67	59:32:1150001	Пермский край, Пермский муниципальный округ

к распоряжению
комитета имущественных
отношений администрации
Пермского муниципального округа
от 04.07.2024 № 2019

СХЕМА РАСПОЛОЖЕНИЯ ГРАНИЦ ПУБЛИЧНОГО СЕРВИТУТА

Эксплуатации объектов электросетевого хозяйства ТП-66336, ТП-66337, ВЛ-10КВ ф.
Мостовская от ПС Кояново (диспетчерское наименование ВЛ-10 Дуброво ПС Дачная),
КЛ-0,4 КВ от ТП-6337



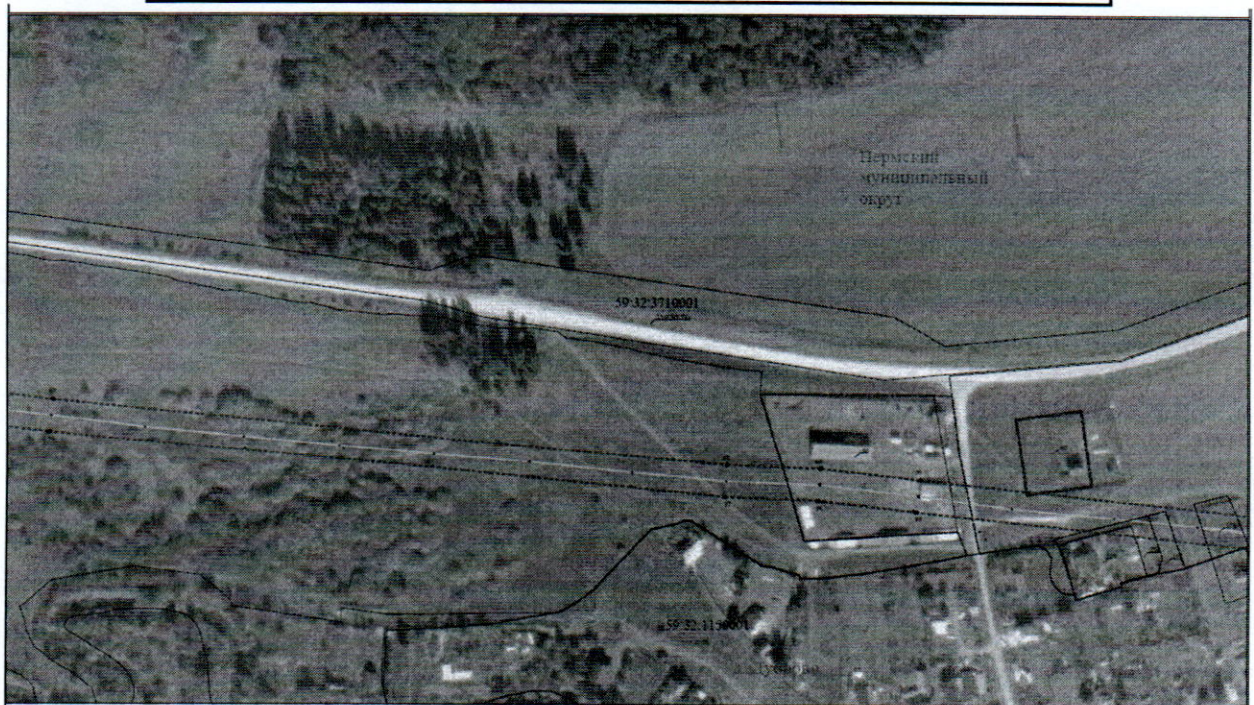




Условные обозначения приведены на листе 1

Масштаб 1:2000

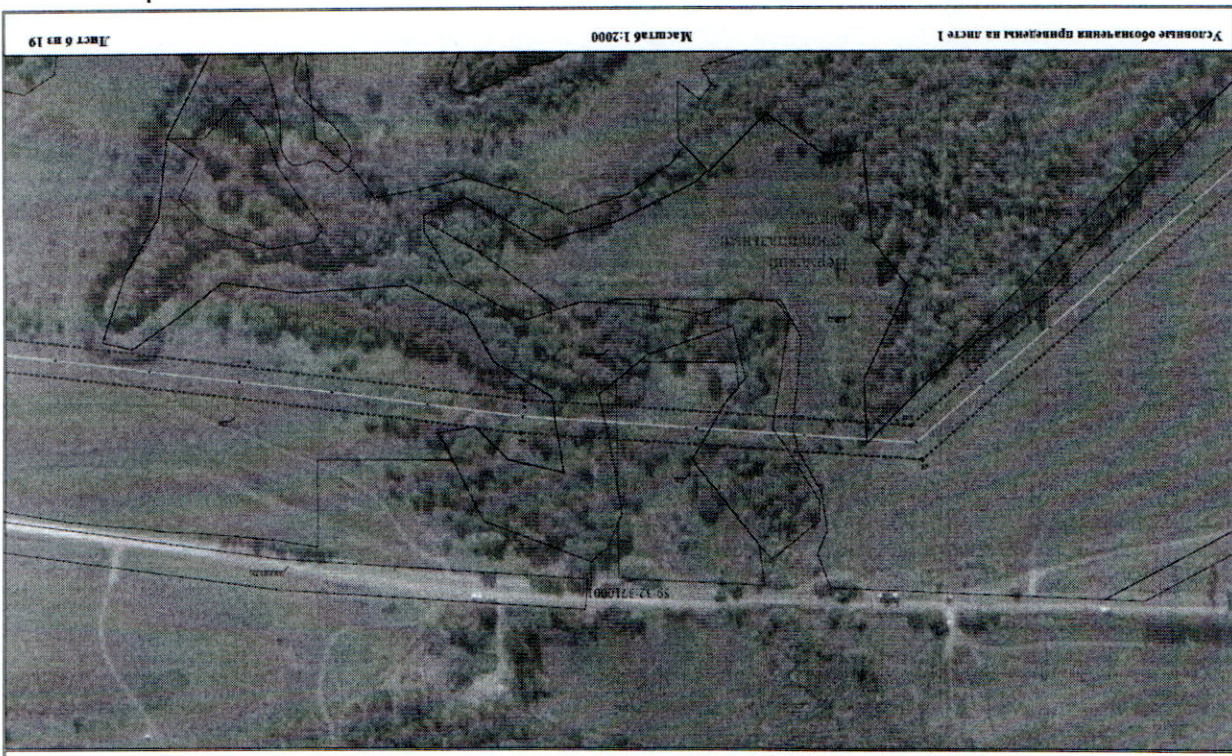
Лист 4 из 19



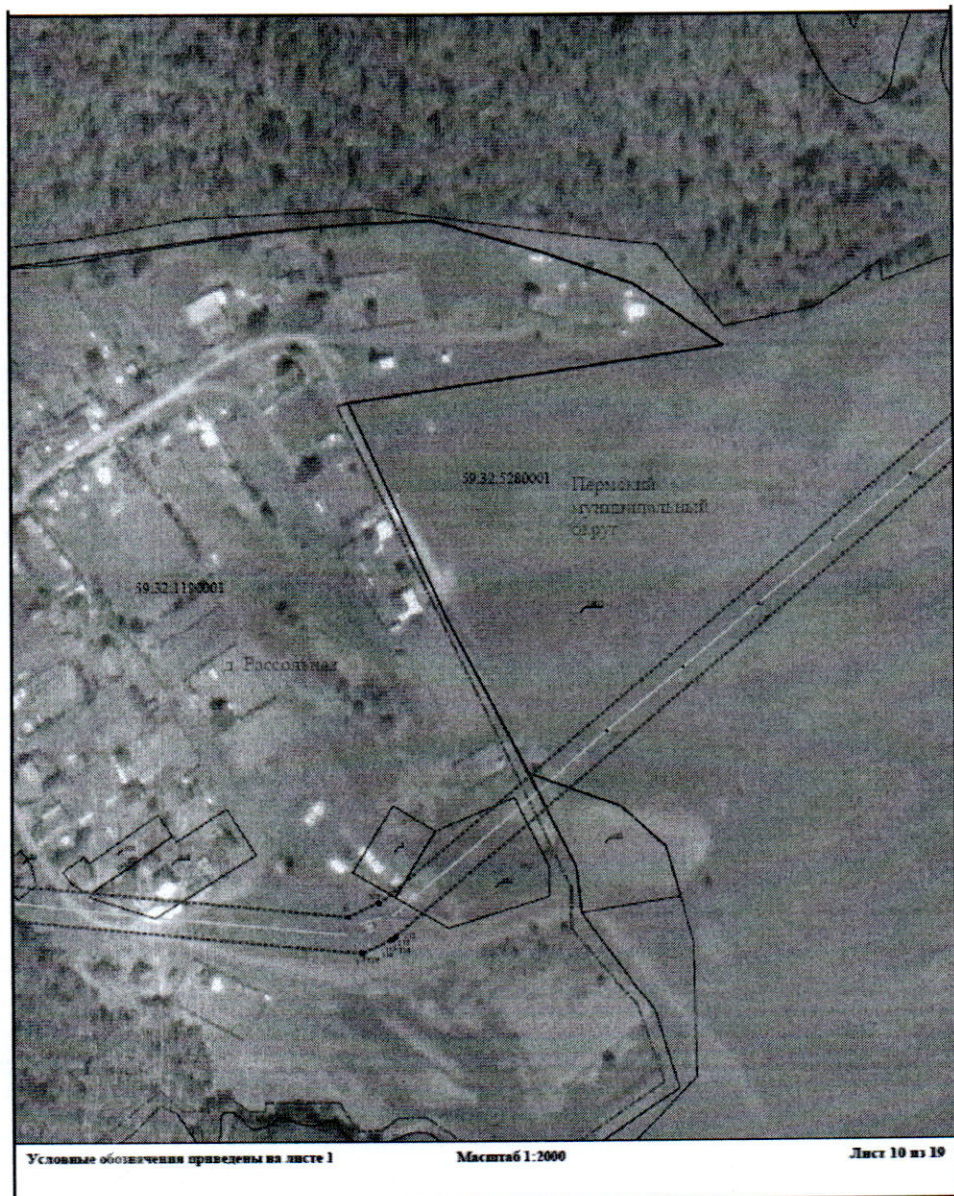
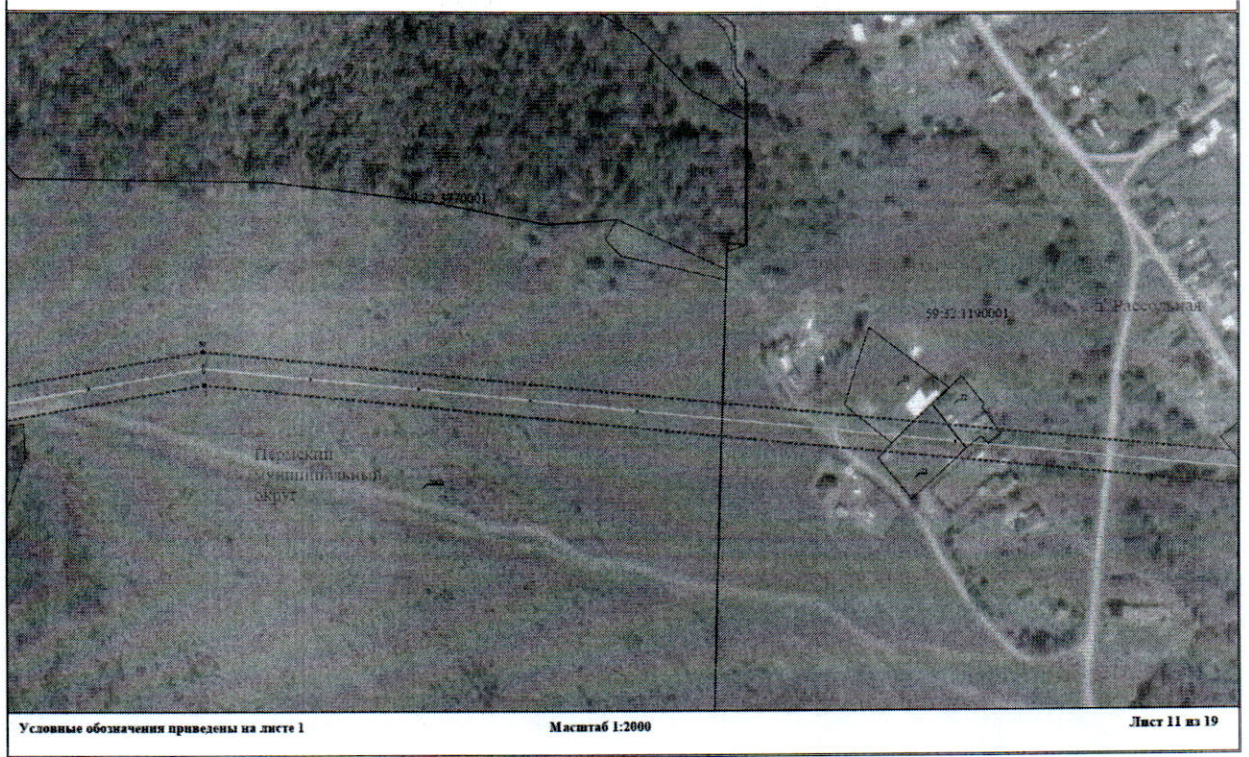
Условные обозначения приведены на листе 1

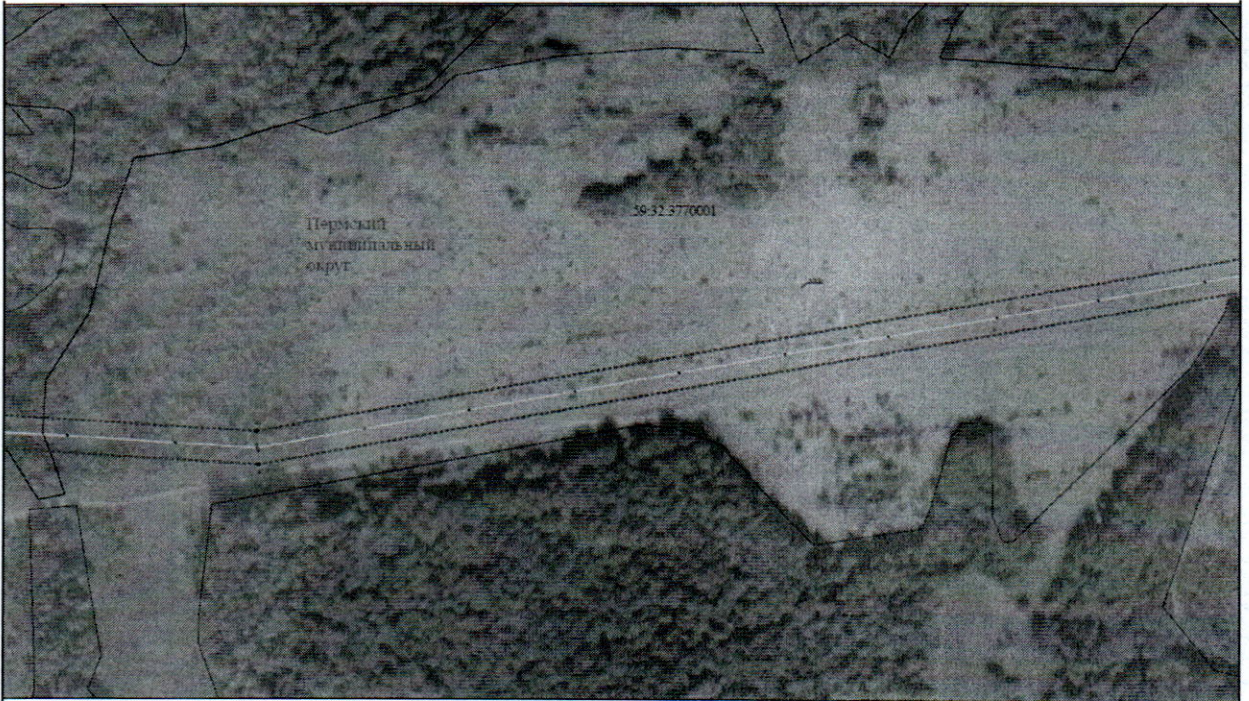
Масштаб 1:2000

Лист 5 из 19





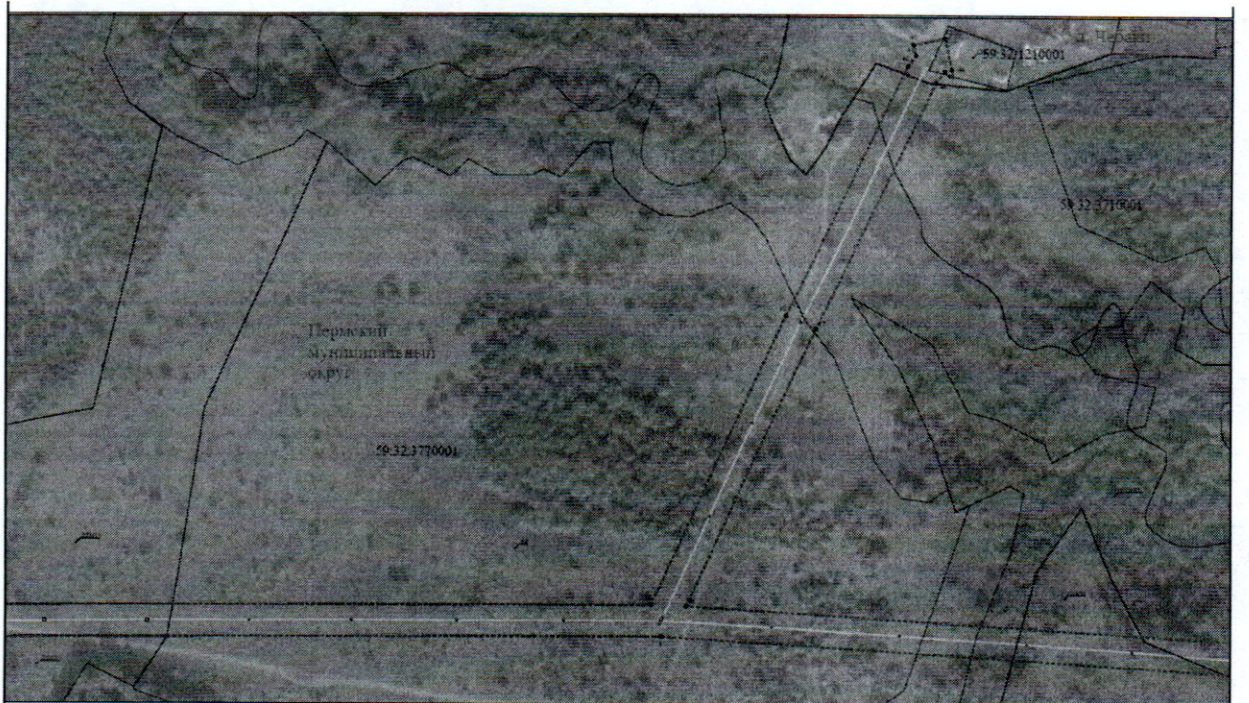




Условные обозначения приведены на листе 1

Масштаб 1:2000

Лист 12 из 19



Условные обозначения приведены на листе 1

Масштаб 1:2000

Лист 13 из 19



Условные обозначения приведены на листе 1

Масштаб 1:2000

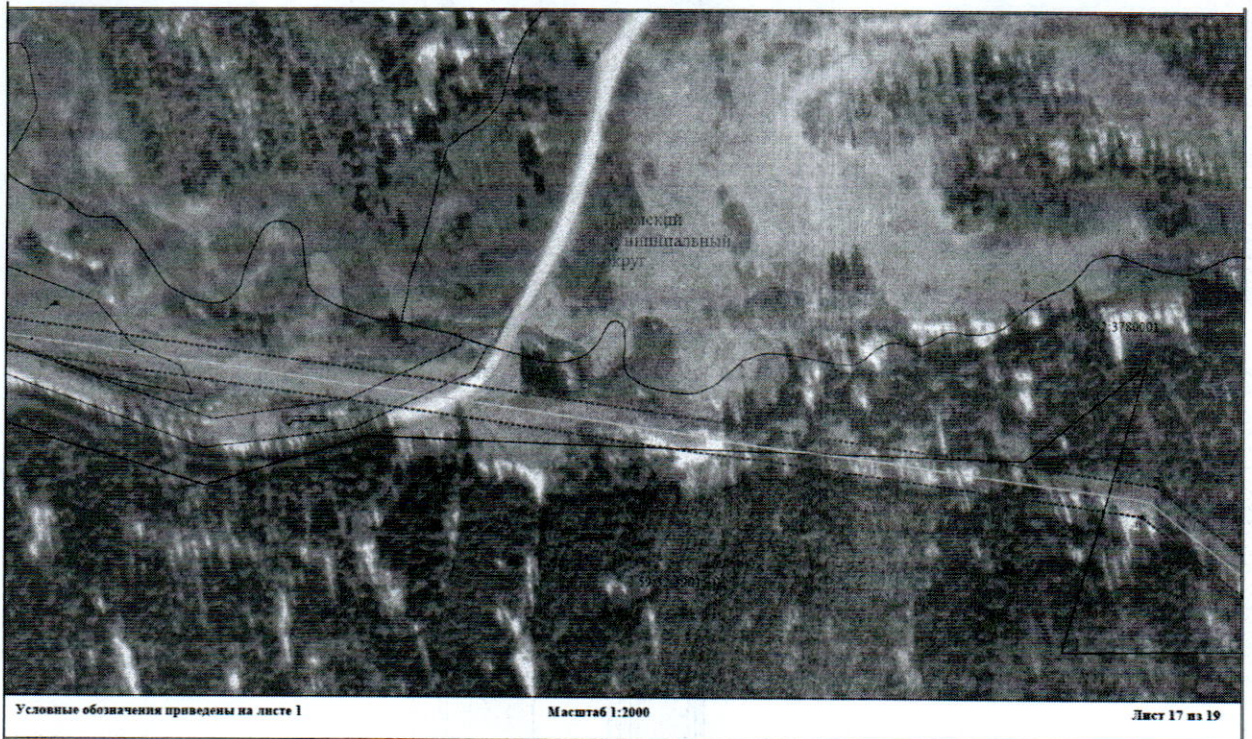
Лист 14 из 19

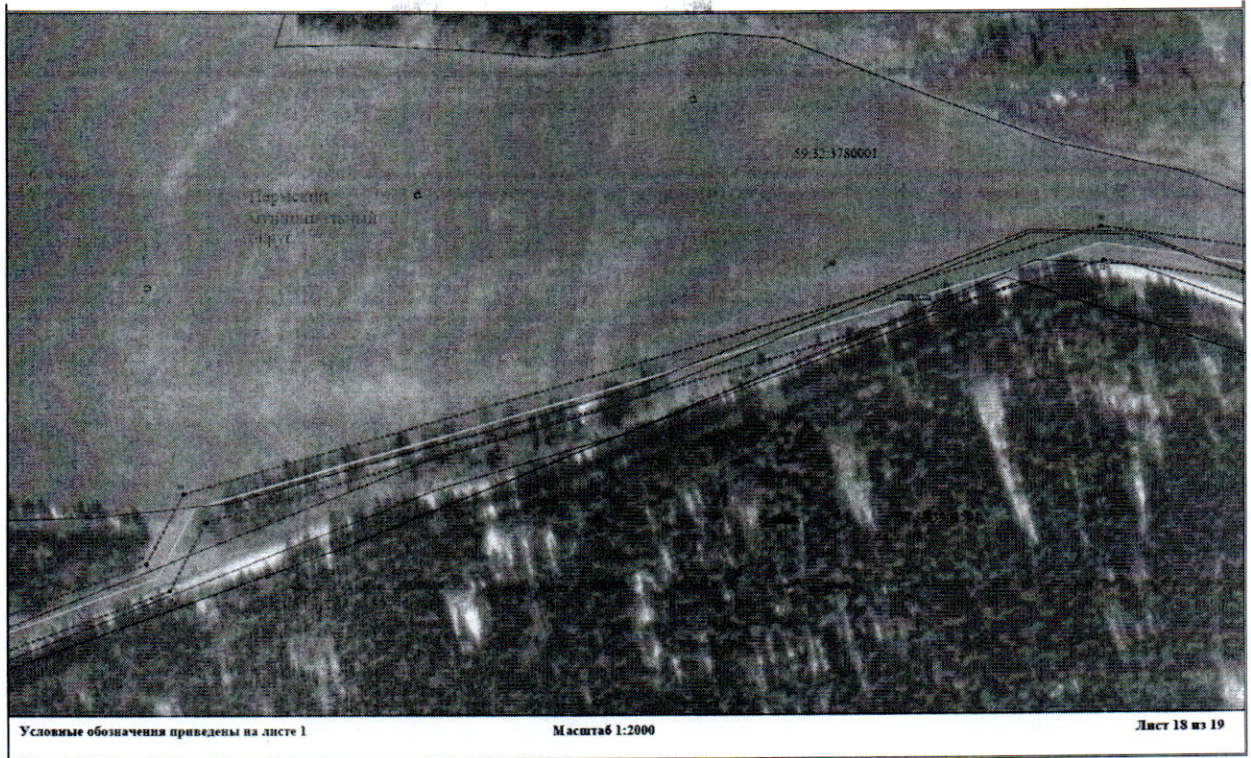


Условные обозначения приведены на листе 1

Масштаб 1:2000

Лист 15 из 19

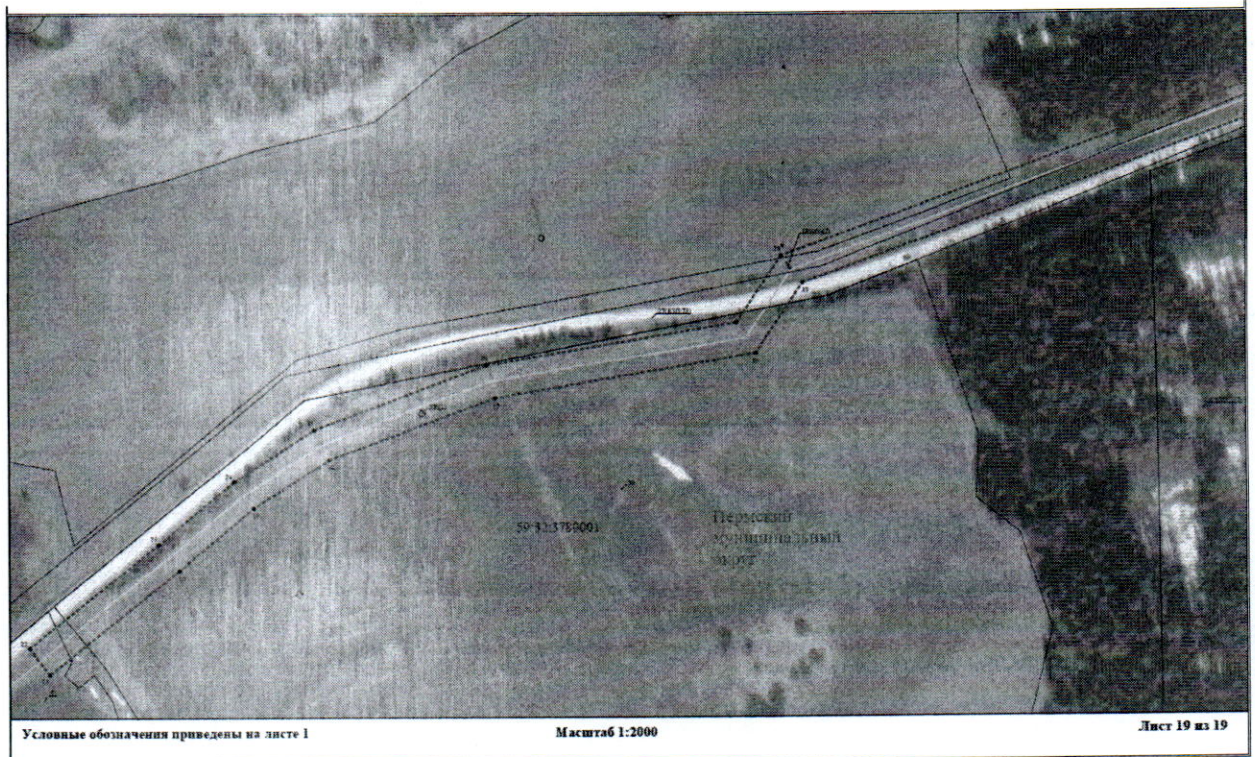




Условные обозначения приведены на листе 1

Масштаб 1:2000

Лист 18 из 19



Условные обозначения приведены на листе 1

Масштаб 1:2000

Лист 19 из 19

Приложение № 3
к распоряжению
комитета имущественных
отношений администрации
Пермского муниципального округа
от 04.07.2024 № 2019

ОПИСАНИЕ МЕСТОПОЛОЖЕНИЯ ГРАНИЦ ПУБЛИЧНОГО СЕРВИТУТА

Каталог координат		
Площадь зоны публичного сервитута 302554 кв.м		
Обозначение характерных точек границ	Координаты, м	
	X	Y
1	2	3
1	495055.89	2252275.54
2	495055.18	2252275.47
3	495140.41	2251405.82
4	495006.87	2250654.29
5	495040.02	2250126.65
6	495037.59	2249175.75
7	495213.66	2248889.81
8	495274.76	2248598.65
9	495285.02	2248539.48
10	496082.26	2248075.12
11	496311.01	2247795.15
12	496428.96	2246980.7
13	496264.55	2246408.25
14	496220.98	2246385.09
15	496081.23	2246000.11
16	496036.7	2245970.27
17	496009.05	2245883.34
18	495970.56	2245697.41
19	495939.68	2245649.17
20	495899.99	2245602.11
21	495834.65	2245519.29
22	495851.25	2245506.42
23	495916.32	2245588.9
24	495956.62	2245636.69
25	495989.43	2245687.93
26	496029.45	2245798.08
27	496055.89	2245957.85
28	496098.62	2245986.48
29	496238.02	2246370.37
30	496282.3	2246393.92
31	496450.37	2246979.39
32	496330.87	2247894.09
33	496096.09	2248091.33
34	495303.99	2248553
35	495295.4	2248602.55
36	495233.45	2248897.72
37	495058.59	2249181.68
38	495061.02	2250120.22
39	495247.94	2250206.95
40	495407.91	2250284.3
41	495414.81	2250289.27
42	495421.59	2250287.81
43	495425.88	2250308.15
44	495405.43	2250312.41
45	495404.42	2250307.68
46	495397.14	2250302.42
47	495238.84	2250225.88
48	495060.12	2250142.9
49	495027.98	2250653.11
50	495161.59	2251404.98
51	495077.04	2252267.69
52	495085.92	2252285.77
53	495084.86	2252286.29
54	495389.23	2252644.86
55	495423.86	2252686.22
56	495466.5	2252734.87
57	495621	2252915.37
58	495692.8	2253006.32
59	495742.79	2253034.9
60	495841.94	2253099.17
61	496315.51	2253389.4
62	496394.25	2253914.86
63	496611.45	2254017.88
64	496842.64	2254290.03
65	497037.14	2254515.68
66	497020.54	2254773.65
67	496976.09	2255133.06

1	2	3
68	496933.12	2255562.13
69	496930.79	2255621.23
70	496923.59	2255684.55
71	496899.76	2255909.45
72	496937.62	2255943.54
73	497100.31	2256106.74
74	497534.71	2256664.8
75	497601.47	2256714.57
76	497642.56	2256766.85
77	497899.34	2257041.86
78	497939.69	2257096.75
79	497958.28	2257137.29
80	497978.68	2257193.18
81	497999.46	2257237.04
82	498089.41	2257092.53
83	498107.25	2257103.61
84	497996.95	2257280.8
85	497959.29	2257201.29
86	497938.84	2257145.28
87	497921.5	2257107.46
88	497883.15	2257055.3
89	497626.62	2256780.56
90	497585.53	2256728.28
91	497538.9	2256678.64
92	497084.72	2256120.85
93	496925.14	2255958.76
94	496877.76	2255917.9
95	496902.75	2255681.98
96	496909.84	2255619.63
97	496912.16	2255560.79
98	496955.24	2255130.56
99	496999.62	2254771.69
100	497015.65	2254522.93
101	496826.66	2254303.65
102	496598.37	2254034.93
103	496375.15	2253929.1
104	496296.12	2253402.15
105	495830.69	2253116.9
106	495731.91	2253052.88
107	495678.79	2253022.72
108	495694.81	2252928.75
109	495450.59	2252748.57
110	495407.91	2252699.88
111	495373.19	2252658.42
112	495065.41	2252295.83
113	495064.92	2252296.07
114	495063.97	2252294.14
115	495063.19	2252293.22
116	495063.42	2252293.02
117	495055.03	2252275.96
1	495055.89	2252275.54